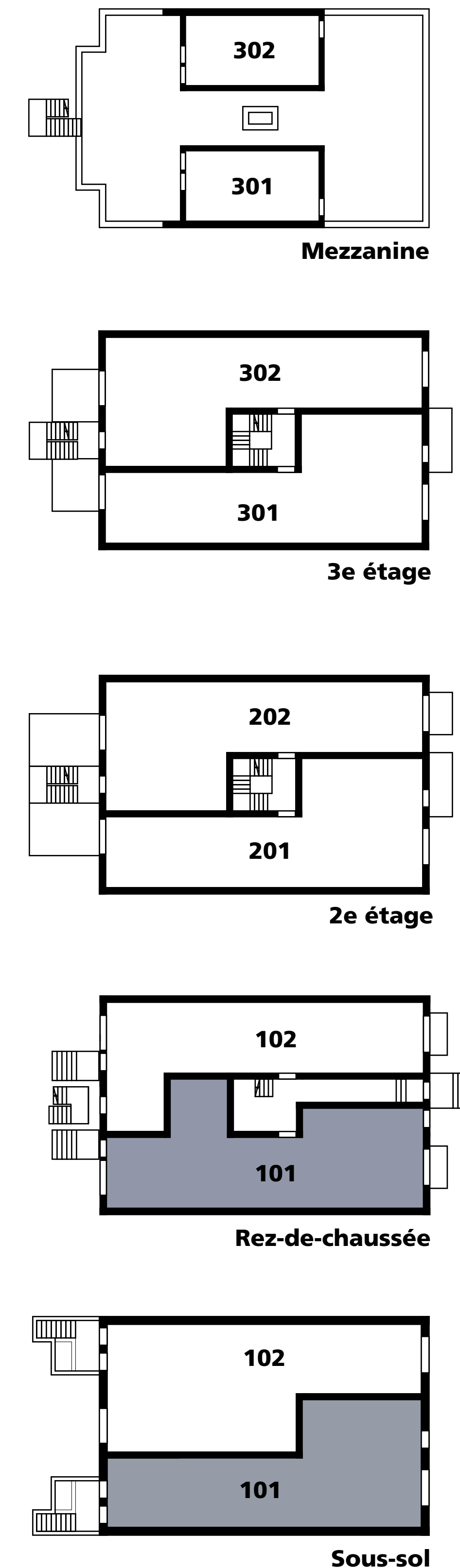


Unité 101

998 pi² sous-sol + 944 pi² rez-de-chaussée = 1 942 pi² BRUTES
 844 pi² sous-sol + 825 pi² rez-de-chaussée = **1 669 pi² NETS**



Le 640 Gordon, Verdun six condominiums

La superficie brute et les dimensions de pièces montrées sont approximatives et peuvent varier.
 La superficie est calculée à la face extérieure des murs extérieurs et à la moitié des murs des corridors, ainsi que des cloisons mitoyennes. (25-01)